

# がじゅまる



さいたま市立見沼小学校  
5組 学級通信 第9号  
令和8年1月8日

## あけましておめでとうございます

新しい年が始まりました。本年も子どもたちやご家族の皆さまにとって笑顔あふれる一年でありますよう心よりお祈り申し上げます。

いよいよ3学期がスタートします。1～5年生は進級に向けて1年間のまとめを、6年生は卒業・中学進学に向けて小学校生活の総まとめをする大切な学期です。これまでの学習や生活をふり振り返り、自信をもって次のステージに進む準備ができるよう、担任一同、力を合わせて支援してまいります。今学期も引き続き、ご支援・ご協力のほどお願い申し上げます。

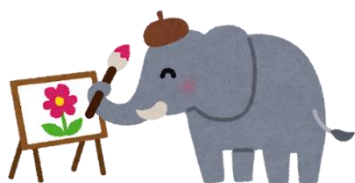
## 令和7年度さいたま市特別支援教育見沼区作品展について

今年度も「さいたま市特別支援教育見沼区作品展」に本校児童の作品が展示されます。他校の作品も含め、児童生徒の作品をぜひご鑑賞ください。

日時 令和8年2月6日（金）～2月9日（月）  
9：00～21：30（9日は14：00まで）

会場 片柳コミュニティセンター 1階 ロビー

### 昨年度の展示の様子



## 3学期授業参観について（2月）

日時 2月19日（木） 授業参観 13時55分～（5時間目） 懇談会 15時～

今年度最後の授業参観・懇談会を行います。6年生は小学校生活最後の授業参観です。子どもたちの1年間の学習の成果を発表する予定ですので、ぜひご出席ください。詳細は後日改めてお知らせします。



# 1月の行事予定 <読>朝読書 <ST>ｽﾀﾃﾞｲﾀｲﾑ <学>学級の時間 <GS>GSﾀｲﾑ <PT>ﾌﾟﾛｸﾞﾗﾐﾝｸﾞﾀｲﾑ

日	曜日	行 事	下校時刻					
			1年	2年	3年	4年	5年	6年
1	木	元日						
2	金	冬季休業日						
3	土							
4	日							
5	月	冬季休業日 学校閉庁日						
6	火	冬季休業日						
7	水	冬季休業日						
8	木	3学期始業式 3時間授業	11:45	11:45	11:45	11:45	11:45	11:45
9	金	<学>4時間授業 給食開始 競書会	13:40	13:40	13:40	13:40	13:40	13:40
10	土							
11	日							
12	月	成人の日						
13	火	<GS>5時間授業 SC勤務日	14:50	14:50	14:50	14:50	14:50	14:50
14	水	<ST>5組発育測定 委員会 6年さいたま市学習状況調査	14:50	14:50	14:50	14:50	15:40	15:40
15	木	<学>昼GS 2年木曜6時間授業スタート	14:50	15:40	15:40	15:40	15:40	15:40
16	金	<PT>3、4年さいたま市学習状況調査 1年むかしあそび体験	14:50	14:50	14:50	15:40	15:40	15:40
17	土							
18	日							
19	月	<読>	14:50	14:50	14:50	14:50	14:50	14:50
20	火	給食集会 昼GS	14:50	14:50	15:40	15:40	15:40	15:40
21	水	<GS>クラブ	14:50	14:50	14:50	15:40	15:40	15:40
22	木	心と生活のアンケート実施日 5組集金日 見沼っ子タイム	14:50	15:40	15:40	15:40	15:40	15:40
23	金	<PT>	14:50	14:50	14:50	15:40	15:40	15:40
24	土	土曜チャレンジスクール						
25	日							
26	月	<読>放課後チャレンジスクール	14:50	14:50	14:50	14:50	14:50	14:50
27	火	<GS>講話集会 SC勤務日	14:50	14:50	15:40	15:40	15:40	15:40
28	水	<ST>クラブ(3年クラブ見学)	14:50	14:50	15:40	15:40	15:40	15:40
29	木	<学>昼GS	14:50	15:40	15:40	15:40	15:40	15:40
30	金	<PT>避難訓練(火災対応)	14:50	14:50	14:50	15:40	15:40	15:40
31	土	土曜チャレンジスクール						

2年生は3学期から  
木曜日6時間授業です

## お知らせ

### 〇集金について

1月22日(木)は5組の集金日です。集金額は個別にお知らせします。

### 〇就学奨励費第3期の書類提出について

対象のご家庭に就学奨励費第3期分の書類を1月下旬頃に配付します。購入した学用品・物品の領収証やレシートを保管しておいていただくようお願いします。