



見沼小だより

令和8年度 第1号

令和8年4月8日発行

TEL 048-663-7342

<https://minuma-e.saitama-city.ed.jp/>

めざす児童像 世界と向き合い、ゆめをもち、エージェンシーを発揮できる子

目指す教師像

校長 内田 真人

進級、入学、おめでとうございます。新たに72名の新1年生と8名の教職員を迎え、令和8年度がスタートしました。引き続き、これまでの伝統を大切にしながら新しい取り組みにもチャレンジし、一人ひとりの well-being の実現を目指して参ります。

【見沼小学校が目指す教師(職員)像】

(1) 学びの楽しさを実感させ、児童に真の学力をつけさせる教師

子どもたちの学校生活の大部分は授業です。「教師は授業で勝負する！」その信念のもと、「理科が好き!」「国語が好き!」「〇〇が好き!」と言ってくれる子が一人でも増えるよう、ワクワクする授業を実施します。授業の質を高めるための研鑽は、惜しまない教師でありたいと考えています。

(2) 児童の自己肯定感を高められる教師

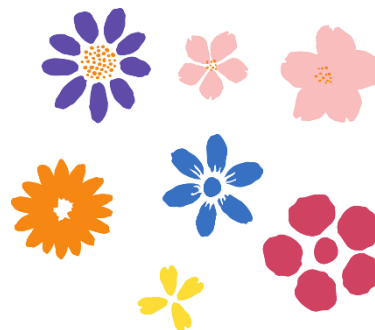
一人ひとりを大切にし、良さを見つけ、励ましていける教師を目指します。「自己肯定感」を高めることは、真の学力向上にもつながります。人を思いやる心にもつながります。

(3) 「人のつながり」や「体験や交流」に価値を見出せる教師

子どもたちは地域の中で育ちます。子どもたちが地域行事に主体的に関わる機運を学校で創りたいと考えています。また、「デジタルの力でリアルな学びを支える」バランス感覚を身に付け、体験や交流を演出、外部講師との連携等、ワクワクする教育活動をプロデュースできる教師を目指します。保護者や地域とのつながりも更に大切にしていきます。

(4) 社会人としての常識のある教師

電話の対応や来校者には、相手を尊重し、丁寧に接します。「見沼小」の看板を背負う職員であることを自覚し、一つ一つの行動に責任がもてる教職員でありたいと考えています。





4月行事予定

授業終了予定時刻

日	曜日	行事予定	1年	2年	3年	4年	5年	6年
8	水	2時間授業 始業式 入学式						10:25
9	木	特別日課4時間授業 通学班編制・一斉下校 チャレンジスクール実行委員会 ノ一残業デー						12:00
10	金	4時間授業 登校指導 2～6年給食開始 1年2時間授業 6年発育測定	10:25 下校11:00頃					13:30
11	土							
12	日							
13	月	1年生を迎える会 1年2時間授業 5年発育測定	10:25 下校11:00頃					14:40
14	火	1年2時間授業 2～6年5時間授業 4年発育測定 1.2年、5組参観・懇談	10:25 下校11:00頃					14:40
15	水	1年3時間授業 2～4年4時間授業 1年発育測定 委員会①(5校時) ノ一残業デー	11:30			13:30		14:40
16	木	1年3時間授業 2～6年5時間授業 3.4年参観・懇談 3年発育測定	11:30					14:40
17	金	1年4時間授業 2～6年5時間授業 1年給食開始 2年、5組発育測定 5.6年参観・懇談	13:15					14:40
18	土	チャレンジスクール保護者説明会						
19	日							
20	月	心と生活のアンケート 実施日 1年4時間授業 代表委員会 6年視力聴力検査	13:15					14:40
21	火	1年4時間授業 5年視力聴力検査 2.4.6年、5組内科検診	13:15	14:40				15:30
22	水	1年4時間授業 4年視力聴力検査 クラブ① ノ一残業デー	13:15	14:40				15:30
23	木	6年全国学力・学習状況調査 1年4時間授業 2～6年5時間授業 3年視力聴力検査	13:15					14:40
24	金	1年4時間授業 2年視力聴力検査	13:15	14:40				15:30
25	土							
26	日							
27	月	1年4時間授業 1年視力聴力検査	13:15					14:40
28	火	5時間授業(1年4時間) 5組視力聴力検査 離任式(5校時)	13:15					15:00
29	水	昭和の日						
30	木	1年4時間授業 2～6年5時間授業	13:15					14:40

4月の目標

生活	進んで元気にあいさつをしよう
保健	自分のからだを知ろう
給食	楽しい給食の時間にしよう

■学校からのお願い

- 電話対応は8:20～16:50です。なお、学校から着信があっても、16:50以降は折り返しのお電話をいただかなくて結構です。当日中に連絡が必要な場合は学校から再度、連絡いたします。
- 欠席・遅刻等の連絡は、「欠席・遅刻等連絡フォーム」にてお願いします。
前日の16:45～当日の8:15までに連絡してください。
- 通学班で登校せず遅れてくる場合は、保護者の方が教室までお子さんを送って担任に直接引き渡してください。早退する場合には教室まで迎えに来てください。

春の交通安全運動

新年度が始まり、皆がせわしく動いています。行きかう人だけでなく、車で移動する人も気持ち急いでいることも多くいると思います。そのような新年度当初ですが、交通ルールを守り、安全に配慮するようにしましょう。特に新1年生は、ランドセルを背負って、慣れない道を歩きます。ぜひ、可能な範囲での、子どもたちの見守りを願います。

大人も交通ルールの順守に努めましょう。みんなで交通事故の防止を心掛けましょう。

■持ち物・記名の確認をお願いします

新年度になり学用品の補充等により新しい物を購入された方も多いと思います。新しい持ち物には、必ず記名をしてください。また、昨年度の物を引き続き使用する物にも、改めて記名していただくようお願いします。

忘れ物にも気をつけましょう。

■児童数 374名(令和8年4月8日)でのスタートです。

1年72名 2年59名 3年56名
4年57名 5年60名 6年70名 ※うち5組11名

行事等、学校生活の様子は、見沼小学校ホームページでも紹介しています。ホームページもぜひ御覧ください。