

Go for it!!



さいたま市立見沼小学校
第 5 学 年 だ よ り
令 和 6 年 4 月 8 日

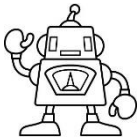


4月 進級おめでとございます

暖かな春の日差しに包まれ、新しい学年のスタートです。校内の桜をはじめ草花がきれいに咲き誇り、子どもたちの進級をお祝いしてくれているかのようです。

今日から高学年としてスタートします。学年だより「Go for it!!」には、「やってみる」「挑戦する」「がんばる」という意味があります。ぜひ、学校全体を動かして行ってほしいと思います。

よりよい学年、よりよい学校にするために、また、一人一人が輝けるように、担任一同一丸となって頑張っていきたいと思います。よろしくお願ひいたします。



4月の行事予定



日	月 Mon	火 The	水 Wed	木 Thu	金 Fri	土
	8	9	10	11	12	13
	始業式 入学式 2時間授業 <u>書類封筒配付</u>	特別日課4時間 通学班編成 一斉下校	登校指導 学級の時間 4時間授業 給食開始	1年生を迎える会 発育測定	学級の時間	
14	A週 15	16	17	18	19	20
	朝読書 <u>書類封筒回収</u>	学級の時間/ST GSタイム 心と生活の アンケート SC 来校日	スタディタイム 委員会	学級の時間 視力聴力検査	特別日課6時間 離任式	
21	A週 22	23	24	25	26	27
	朝読書 代表委員	GSタイム	スタディタイム クラブ	GSタイム	講話集会 授業参観・懇談会 5時間授業	
28	29	30				
	昭和の日	GSタイム				

館岩少年自然の教室説明会は、Teams での動画配信で行います。今月26日前後を予定しています。配信時には安心メールでお知らせします。

4月の目標

生活目標

「進んで元気にあいさつをしよう」

保健目標

「自分の体を知ろう」

給食目標

「楽しい給食の時間にしよう」



授業参観・懇談会のお知らせ

4月26日(金)

授業参観5時間目・懇談会 15:00~

今年度初めての授業参観・懇談会になります。懇談会では、年間行事予定や学年・学級の経営方針などを話します。ご多用とは存じますが、ぜひご出席ください。裁縫セットの展示も合わせて行いますので、よろしくお願いいたします。

担任紹介

1組

1年ぶりに、また皆さんと一緒に過ごせることを嬉しく思います。一人ひとりが自分事として考え、行動し、時には仲間をサポートする素敵な高学年になってほしいと思います。1年間よろしくお願いします。

2組

今年度見沼小に赴任してきました。高学年になり、委員会、クラブ、たくさんの行事など、一人ひとりにたくさんの活躍の場があると思います。子ども達が成長していけるよう頑張ります。よろしくお願いします。

3組

昨年度4年1組を担当していました、改め、
です。今年度も元気いっぱいの5年生を担当でき、大変うれしく思います。たくさんの行事を通し、高学年として成長できる1年にしていけるよう頑張ります。よろしくお願いします。

先生との出合いを大切に

- 体育、理科、社会、図工、GS、音楽、書写、家庭科は、教科担任制です。
- 国語、算数、特別活動、道徳、総合的な学習 STEAMSTIME については、各クラス担任が行います。1年間よろしくお願いします！

4月の学習予定

国語	水平線 うぐいす いつか、大切なところ	新聞を読もう
社会	日本の国土と世界の国々	国土の気候と地形の特色
算数	整数と小数	
理科	天気の変化	
音楽	声のひびき合いに関心をもって歌おう	
図工	季節を感じて	
家庭科	ガイダンス 毎日の生活を見つめてみよう、クッキングはじめの一步	
体育	体ほぐしの運動 ティーボール	
道徳	今度こそ！ たからもの 場面に合わせたあいさつ	
潤い	人間関係プログラム	G・S Let's start Global Studies.



お知らせ☆お願い

- 教科書11冊（国語・書写・社会・算数・理科・音楽・図工・家庭科・保健・GS・道徳）を配付しました。印字ミス等の確認をお願いします。
- 5年生で使うノートは、学年で一括購入させていただきます。2冊目からは、同じマス（行）のものをご家庭でご用意ください。
- 持ち物には、学年・組・名前をはっきり書いてください。また、学習に関係のないものは学校に持ってこない約束です。ご家庭でも確認をお願いします。
- 緊急連絡票・保健調査票・児童家庭票・災害時児童引き渡しカード・結核問診票・運動器脊柱側弯症問診票のご記入をよろしくお願いします。4月15日（月）までに提出してください。
- 音楽の授業で、観賞や音楽づくりでイヤホンを使用することがありますので、ご用意ください。